

| プリフィーノ 2H | 特 長

# PRI FINO 2H Feature

フロアサイン

壁面サイン

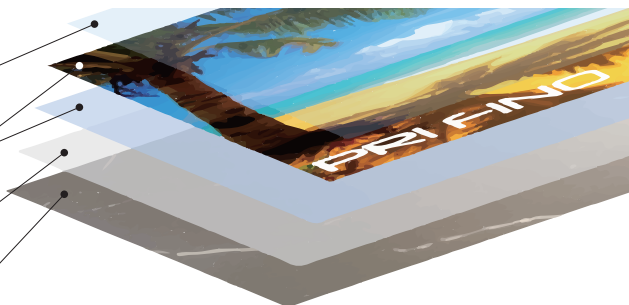
プリフィーノ2Hは、表面硬度が2Hと柔らかく非常に薄いメディアです。アスファルトやインターロッキングなどの凹凸面にも良くなじみ、まるでそこに描いたかのように貼り付けができます。イベント等の短期使用から工場や物流倉庫での長期耐久に至るまで、プライマーとトップコートの選択により、用途に応じた使い方に対応。重ね貼りも目立たないので、フロアサインで唯一、部分補修が可能なメディア。

トップコート層 (施工場所と用途に応じて選択)

PRI FINO 2H インク層 + 粘着層

プライマー層 (施工場所と用途に応じて選択)

貼り付け下地



## | 多様なサイズに対応 |

巨大なフロアサイン・広告まで、大きいサイズは上限なく対応が可能。オーバーラップによる繋ぎ合わせは必要ですが、非常に薄いプリフィーノは重ねた部位も薄くなじみ、まるで1枚仕上げのように見えます。

## | 描いたかのような仕上り |

薄く下地によく馴染むプリフィーノは、貼った感がほとんどなく手描きしたような仕上りになります。トリックアートや壁画のような印刷は、従来のメディアと比較し、よりアート感を出すことができます。

## | 躓き転倒リスクゼロへ |

厚みがないプリフィーノは、縁と下地に段差がほとんど生じません。縁に躓き転倒するリスクが限りなくゼロに。また、縁が受けるダメージも大幅に低減でき、端からのめくれを防止できます。

## | あらゆるシーンに対応 |

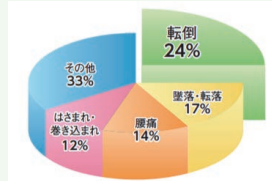
重歩行空間や車両通行帯でのフロアサインは、耐久性を持たせるためメディア層に厚みが必要でした。メディア層に厚みがある場合、下地としっかり密着させておかないと躓きや端からの捲れを誘発します。しっかり密着させるためには強力な接着剤やプライマーが必要であり、剥がしたいときは糊跡の除去が非常に大変でした。プリフィーノにはしっかり糊跡が残るような強力な接着剤等は必要ありません。

工場・物流倉庫



歩行帯・フォークリフト通行箇所・縞鋼板階段などの危険箇所に誘導表示や注意喚起ができます。フロアサイン表面は防滑仕上げも可能。また、サインだけでなく、QRコードやバーコード表記での在庫管理にも対応。何をやっても剥がれてしまい実現できなかったサイン表記が可能になります。

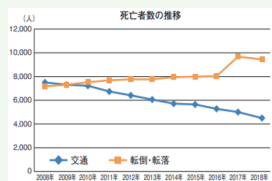
★以外と多い労働災害



転倒24%は何人？

**28,310人**

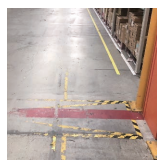
2019 (休業4日以上)の死傷災害



転倒・転落で亡くなる方は  
交通事故死亡者より多い

厚生労働省・都道府県労働局・労働基準監督署

事故・災害防止対策として取り入れた「見える化」サイン



すぐに剥がれたり、ダメになっていませんか？

誘導表示や注意喚起のフロアサインを設置してもすぐ剥がれたり擦り切れたり。何度も貼り替えていますか？ 面倒になり放置していませんか？



目立ってますか？サイズ感は合っていますか？

車両からでも、遠くからでも見えるように表記したいが、規格品では限界がある。大きく注意喚起しませんか？

プリフィーノ2Hは、工場・物流倉庫内における危険箇所を、プロによる”見える化”& ”防滑工事”でサポートします。



全面フロアサイン + 防滑トップコート

1. 既設塗料全面剥離
2. 脱脂清掃
3. プライマー (T) 塗布
4. プリフィーノ2H貼り付け
5. 防滑トップコート (ESG透明) 塗布
6. 乾燥硬化 (施工完了)



壁面表示最大化

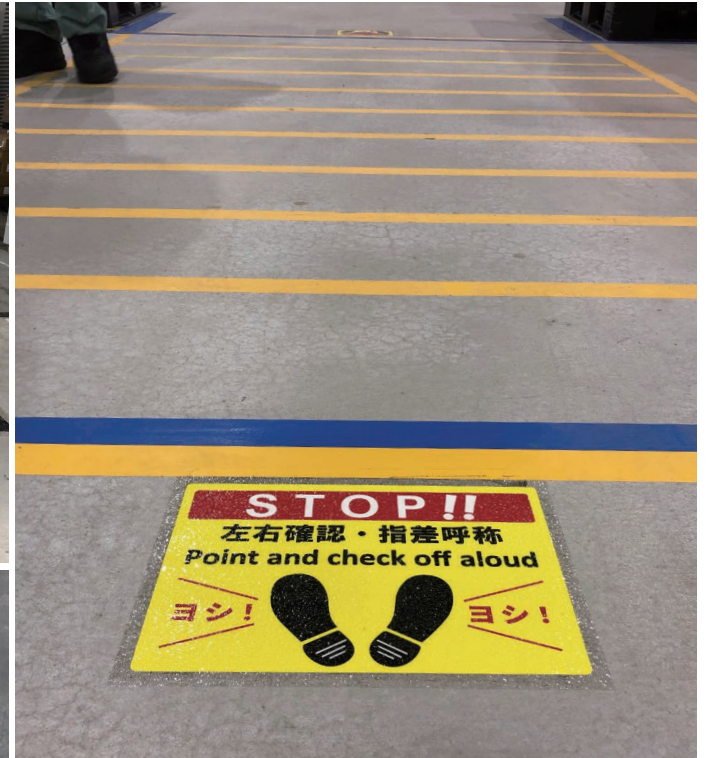
1. 既設表記剥離
2. 脱脂清掃
3. プリフィーノ2H貼り付け
4. 表面保護剤塗布 (施工完了)



注意喚起サイン + 高耐久トップコート

1. 脱脂清掃
2. プライマー (T) 塗布
3. プリフィーノ2H貼り付け
4. 高耐久トップコート (ES透明) 塗布
5. 乾燥硬化 (施工完了)

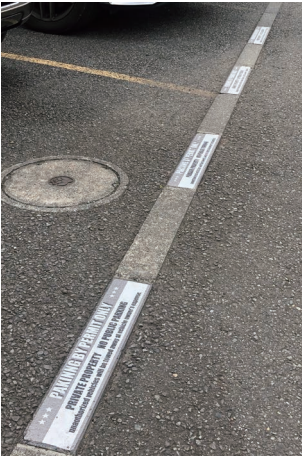




- \* フォークリフト等車両通行箇所での注意喚起・在庫管理表示 (QR・バーコード) に
- \* 歩行帯・縞鋼板・階段・架台・脚立・プラントまわりなどでの注意喚起・滑り止めに
- \* 速度制限その他の壁面表示に (賃貸の場合、退去時にきれいにリセット可能)



## 商業施設・駅



手描き  
も出力



リセット  
できる



商業施設や駅など、歩行者が多いところでも、厚みを出すことなく高耐久+防滑仕上げが可能に。厚みがないのでフロアサインに躓いたり、端からめくれることもありません。剥がしたいときには糊跡なくリセットすることも可能です。ガラス面へは半透明仕上げもOK（消防法も問題なし）

### このような場所に

- ・ショッピングモール ・駅舎
- ・フェリーターミナル ・空港
- ・アミューズメント施設・公園
- ・SA、PA ・道路 ・歩道
- ・スタジアム ・公園 ・役所
- ・駐車場 ・観光地
- ・動物園 ・水族館
- ・遊園地 ・福祉施設
- ・幼稚園、保育園、小中学校

### 耐久性を上げるには厚くするしかなかった



#### その厚みが裏目に出ていませんか？

厚いメディアをしっかり貼るには、負荷に耐える強力な接着層が必要です。接着層が弱いと剥がれが生じ、強いと剥がりたいとききれいに剥がせません。

耐久性を持たせるために逆に薄く仕上げました。

”施工条件”& ”施工場所”に応じたプライマーとトップコートを選択。





## アート・映え



インスタ  
スポット



写真  
も貼れる



そこに描いたかのような自然な風合いが演出できます。従来メディアの貼りもの感をなくします。地面や壁面と一体化したようなプリフィーノは、印刷メディアに新しい可能性をもたらします。

### このような場所に

- ・駅前広場
- ・飲食店
- ・展示場
- ・博物館
- ・美術館
- ・レース競技場
- ・美容室
- ・ライブハウス
- ・商店街
- ・企業
- ・イベント
- ・映画館
- ・リゾート施設
- ・結婚式場
- ・公共トイレ
- ・モールなど

### メディアシートなんてこんなもの



#### せっかくのデザイン、貼りもの感なくしたくありませんか？

せっかくデザインにこだわったのに、シートにするとイメージと違ったりこと  
ございませんか？ もっと下地と一体感を出したい。自然な風合いに仕上げたい。  
文字や柄をその形のまま抜き出して貼りたい・・・

”新しさ”& ”楽しさ”をもって様々な要望に応えていきます。



## | プリフィーノ 2H |

### 特 長

- ・多様なサイズに対応
- ・凹凸面に貼れる(3次曲面不可)
- ・段差が生じない(フロアメディアとして最薄)
- ・プライマーとトップコートの選択であらゆる状況に対応  
\*組み合わせは10通り以上
- ・責任施工推奨

### 用 途

- ・フロアサインや壁面サインに

### 仕 様

製品名	プリフィーノ2H 表面硬度   2H
製品サイズ	糊厚 0.07mm (70μ) × 幅 1,240mm (有効1,180mm) × 長 20M *他ウインドウフィルム用17μ厚あり
構成	台紙(施工時剥離) + 粘着層(印刷層) + ラミネート層(施工時剥離) *下地へは印刷層のみ転写
プライマー	1. FLAMEBOND(再剥離重視:跡が残らない) 2. Tプライマー(強度重視:下地により濡れ色跡)
トップコート	1. floor 2. soft 3. ESG 4. ES
強度レベル	低  高
設計価格	¥30,000/m <sup>2</sup> (印刷・データ制作費含まず)

防滑  
仕上げ

### | プライマーとトップコートの組み合わせ |

